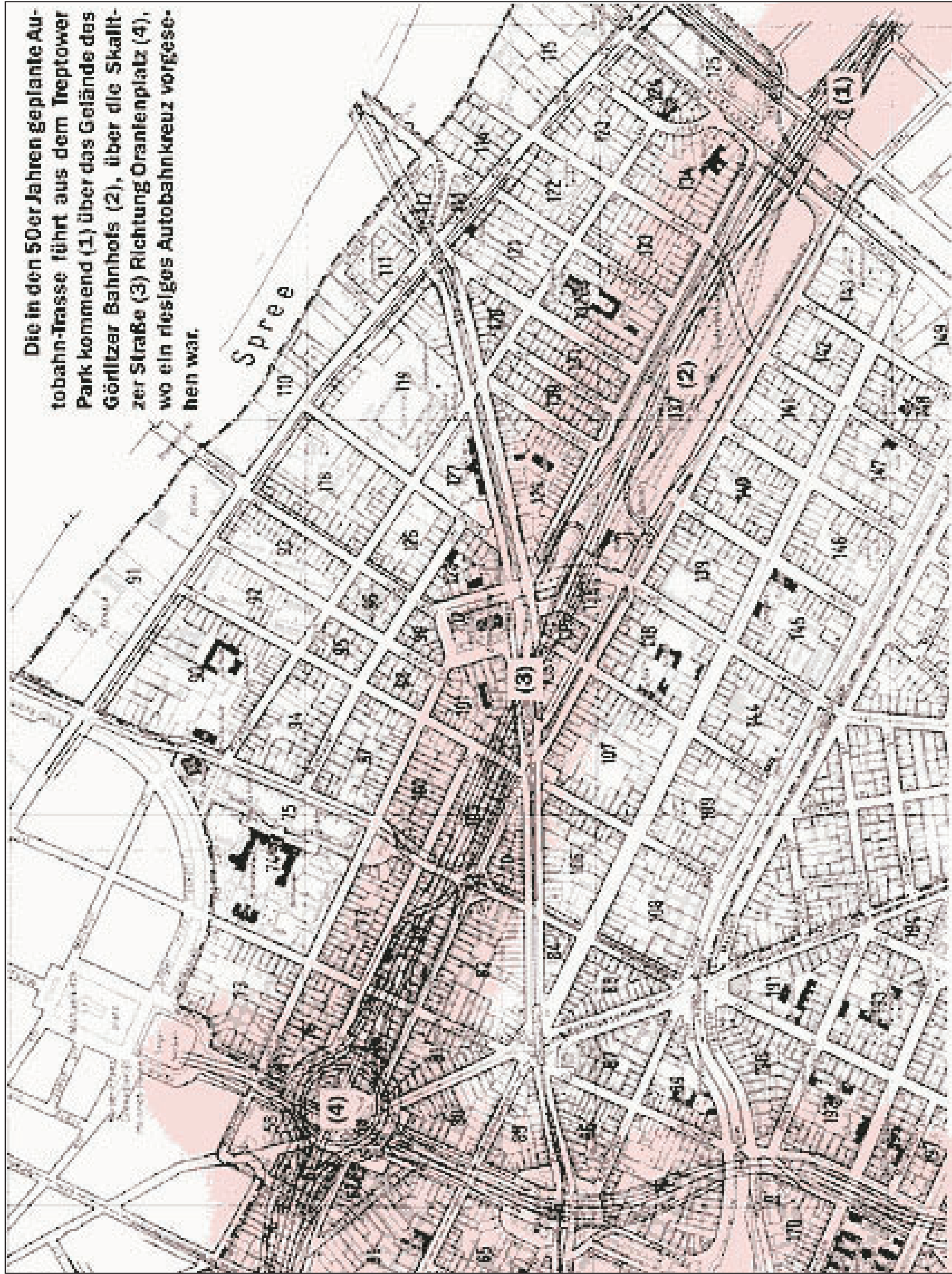


Die in den 50er Jahren geplante Autobahn-Trasse führt aus dem Treptower Park kommend (1) über das Gelände des Göltzner Bahnhofs (2), über die Skallitzer Straße (3) Richtung Oranienplatz (4), wo ein riesiges Autobahnkreuz vorgesehen war.





Geplantes übergeordnetes Straßennetz

- Planfrei
- Teilweise Planfrei
- Plan





HOBRECKPLAN 1862

Erster Bebauungsplan Berlins

5 km

Zur Bebauung ausgewiesene Blöcke / Straßenzüge

Millierio-Schlossplatz

Weisser See

XIII

XIV

XII

XI

X

IX

VII

VIII

VI

IV

III

Wilmerdorf

Schöneberg

Rummelsburg

Stralow

Treptow

Hopfen Bruch

Gemeinde Bruch

Schöneberg

Mitte

HYBRIDWAND

RAUMTHERMOSTAT

Über das Thermostat erfolgt die Steuerung des Lüftungsschiebers und des Heizkörperwiderstands in Parallelschaltung.

RÖHRENREGISTER

Zu Wickelfalzrohr, Durchmesser 80 mm, Achsabstand der vertikalen Röhren 150 mm, 9 Röhren pro Register. Das Register wurde vor dem Betonieren der 24 cm starken Speicherwand in die Schalung eingestellt.

LÜFTUNGSSCHIEBER

mit elektromechanischer Steuerung

KEHLFÖRMIGES LUFTLENKBLECH

KONVEKTOR FLACHHEIZKÖRPER

elektrischer Thermostatantrieb für Heizkörperwand

BETONSPEICHERWAND

VOLLWÄRMESCHUTZSYSTEM

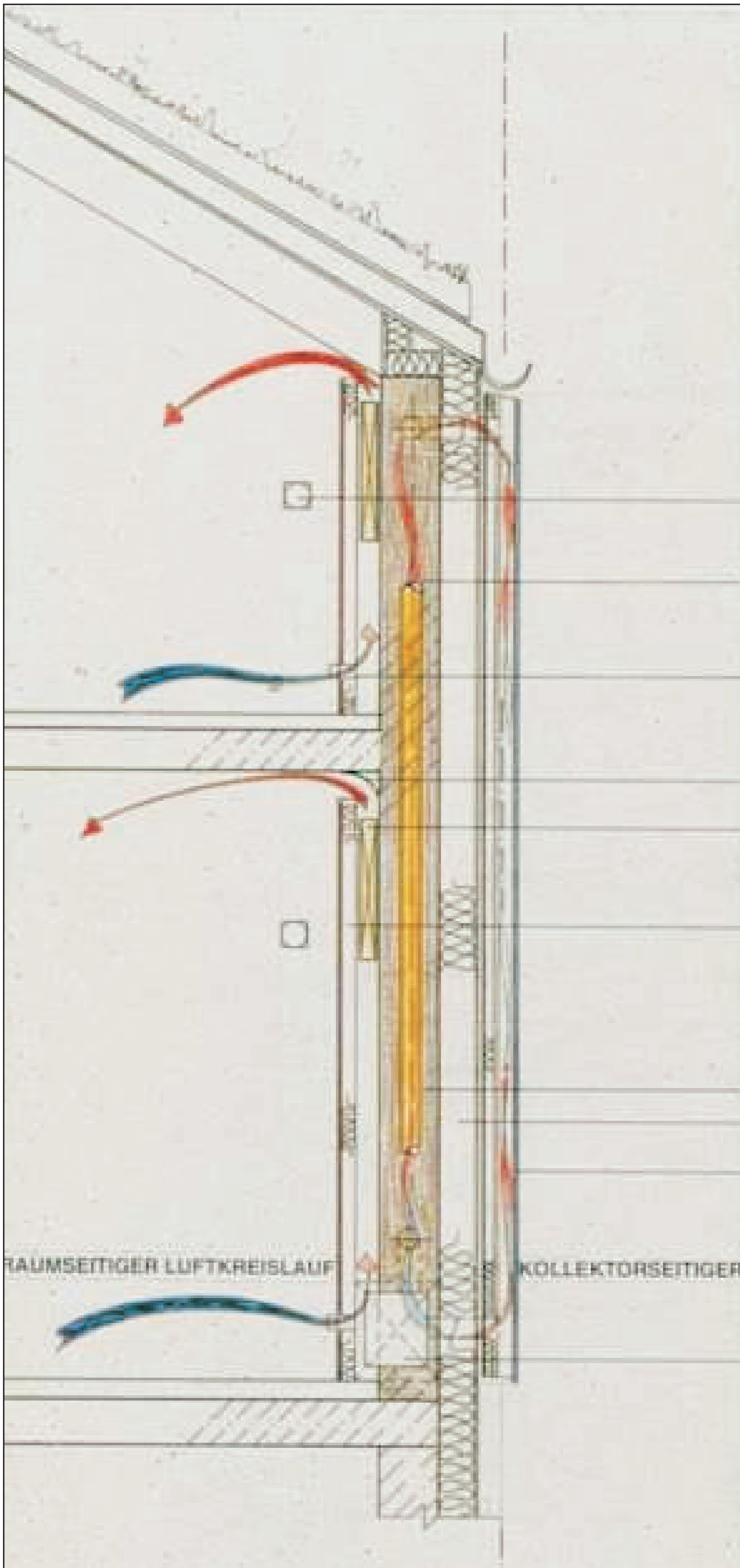
SOLAR-LÜFTHEIZKOLLEKTOR

Abdeckung aus Einschieberrahmenblech, Alu-Rippenstruktur, Mineralwolle Dämmung, Alu-Gehäuse mit Hilfe von V24 Stahlkonsolen mit Hinterlüftung vor dem WWS an der Speicherwand montiert.

KREISLAUF

WANDINTEGRIERTER VENTILATOR

zur Zwangsumwälzung der im Solar-Kollektor erzeugten Heißluft. Ein Differenztemperatur-Magnet mit Kollektor-Temperaturfühler und Wand-Temperaturfühler steuert die Zirkulation der Ventilator-Luftumwälzung. Der Ventilator schaltet sich automatisch ein, wenn, bedingt durch die Sonneneinstrahlung auf den Kollektor, die Temperatur des Kollektors über die der Speicherwand steigt. Umgekehrt schaltet sich der Umlüftventilator selbsttätig ab, wenn die Kollektor-Temperatur mangels Sonneneinstrahlung einen niedrigeren Wert als die Speicherwand-Temperatur aufweist. Es findet somit grundsätzlich ein Wärmefluss vom Solar-Kollektor zum Röhrenregister statt; der umgekehrte Weg bleibt ausgeschlossen.



RAUMSEITIGER LUFTKREISLAUF

KOLLEKTORSEITIGER LUFTKREISLAUF

+21.75
▽ ATTIKAHOHE
▽ +20.95

EBENE 6 1/2
+18.25
▽

EBENE 5 1/2
+15.39
▽

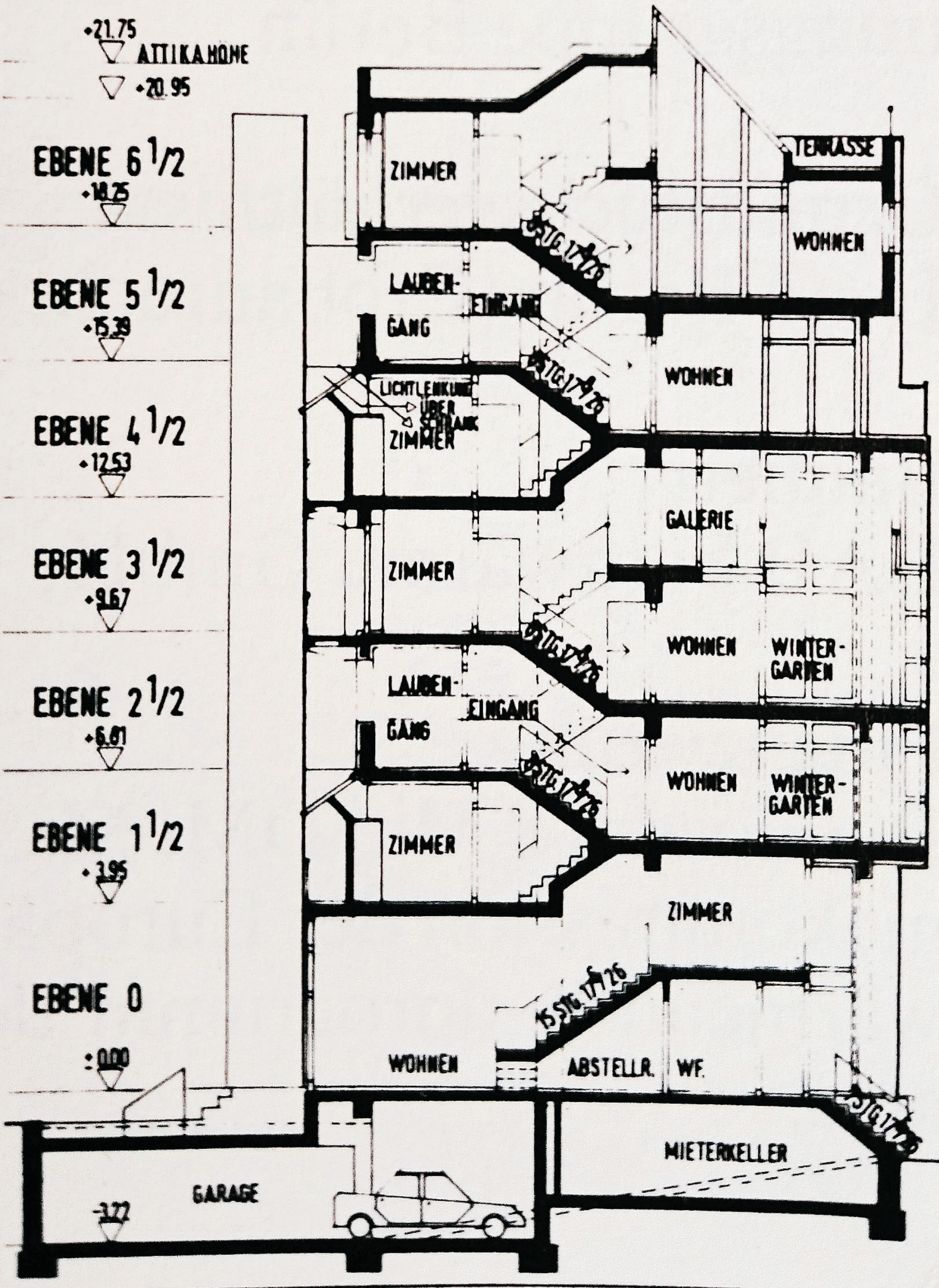
EBENE 4 1/2
+12.53
▽

EBENE 3 1/2
+9.67
▽

EBENE 2 1/2
+6.81
▽

EBENE 1 1/2
+3.95
▽

EBENE 0
: 0.00
▽



-3.22
▽

GARAGE



MIETERKELLER